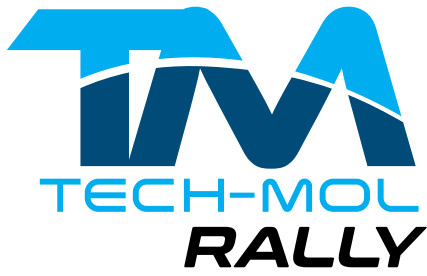


19-20.04.2024



FotoGabapix

All results powered by  
**RALLYCONTROL.APP**

# **RALLY GUIDE**

## **PRZEWODNIK KIBICA**

**TARMAŁ**<sup>TM</sup>  
RAJDOWE MISTRZOSTWA  
DOLNEGO ŚLĄSKA

## 8. Tech-Mol Rally

Data: 19-20.04.2024

Baza rajdu: Nowa Ruda-Słupiec, ul. Kłodzka 16 (ptywalnia)

Start honorowy: BRAK

Meta: Rampa ustawiona w rynku w Nowej Rudzie



### Spis Treści

- 3 Mapa Rajdu
- 4 Harmonogram RO
- 5 Harmonogram SKJS
- 6 OS 1/3/5 Jugów
- 10 OS 2/4/6 Dzikowiec
- 16 OS 7 - TURBOJULITA POWERSTAGE



All results powered by  
**RALLYCONTROL**.APP  
Wyniki live śledź na [www.rallycontrol.app](http://www.rallycontrol.app) oraz w  
Aplikacji mobilnej Rally Control



# Harmonogram RO




# Harmonogram SKJS

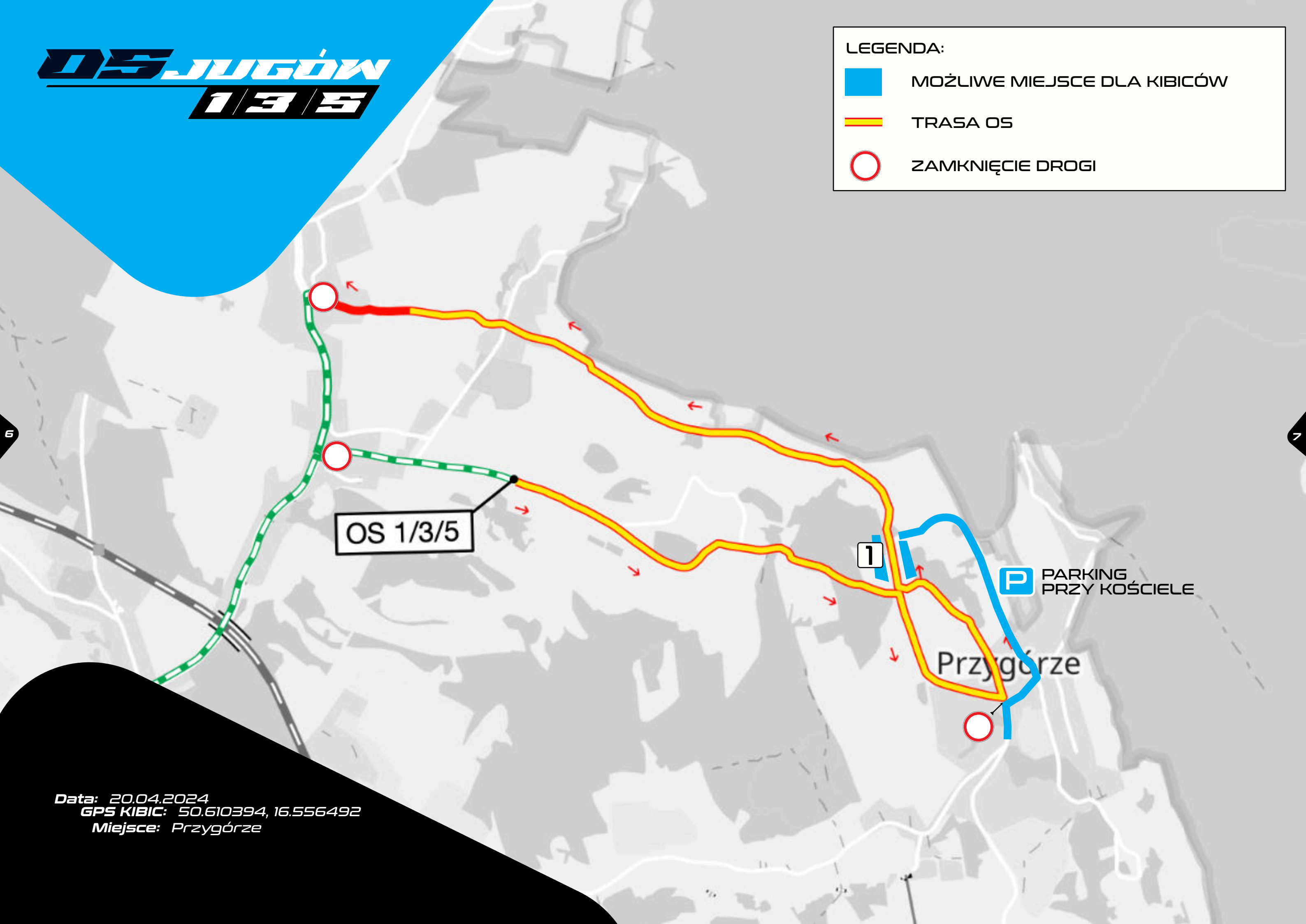
Re-Start ( Sekcje 1, 2, 3 )						sobota, 20 kwietnia 2024			
PKC	LOKALIZACJA	DL OS	Sekcja drog.	Odlegl. razem	czas dojazdu				
0	Serwis wyjazd				8:30				
1	Jugów		10,80	10,80	22	8:52			
<b>SS1</b>	<b>Jugów</b>	<b>5,16</b>				<b>08:55</b>			
2	Dzikowiec		14,54	19,70	30	09:25			
<b>SS2</b>	<b>Dzikowiec</b>	<b>11,90</b>				<b>09:28</b>			
2A	Regroup wjazd		3,03	14,93	25	09:53			
2B	Regroup wyjazd - Service wjazd		0,10	0,10	30	10:23			
<b>Serwis A ( Nowa Ruda Słupiec )</b>						<b>( 17,06 )</b>	<b>( 28,47 )</b>	<b>( 45,53 )</b>	<b>60</b>
2C	Service wyjazd				11:23				
<b>RZ</b>	<b>Tankowanie - wszyscy zawodnicy</b>								
1	Do kolejnego tankowania	( 17,06 )	( 28,47 )	( 45,53 )					
3	Jugów		10,80	10,80	22	11:45			
<b>SS3</b>	<b>Jugów</b>	<b>5,16</b>				<b>11:48</b>			
4	Dzikowiec		14,54	19,70	30	12:18			
<b>SS4</b>	<b>Dzikowiec</b>	<b>11,90</b>				<b>12:21</b>			
4A	Regroup wjazd		3,03	14,93	25	12:46			
4B	Regroup wyjazd - Service wjazd		0,10	0,10	30	13:16			
<b>Serwis B ( Nowa Ruda Słupiec )</b>						<b>( 17,06 )</b>	<b>( 28,47 )</b>	<b>( 45,53 )</b>	<b>60</b>
4C	Service wyjazd				14:16				
<b>RZ</b>	<b>Tankowanie - wszyscy zawodnicy</b>								
2	Do kolejnego tankowania								
5	Jugów		10,80	10,80	22	14:38			
<b>SS5</b>	<b>Jugów</b>	<b>5,16</b>				<b>14:41</b>			
6	Dzikowiec		14,54	19,70	30	15:11			
<b>SS6</b>	<b>Dzikowiec</b>	<b>11,90</b>				<b>15:14</b>			
6A	Regroup wjazd		3,03	14,93	25	15:39			
6B	Regroup wyjazd - Service wjazd		0,10	0,10	30	16:09			
<b>Serwis C ( Nowa Ruda Słupiec )</b>						<b>( 17,06 )</b>	<b>( 28,37 )</b>	<b>( 45,43 )</b>	<b>80</b>
6C	Service wyjazd				17:29				
7	Nowa Ruda		6,14	6,14	12	17:41			
<b>SS7</b>	<b>TurboJulita PowerStage - Nowa Ruda</b>	<b>1,82</b>				<b>17:44</b>			
7A	Parc Ferme		0,58	2,40	8	17:52			
		SS	Liaison	Total	%**				
<b>totals</b>		<b>53,00</b>	<b>92,03</b>	<b>145,03</b>	<b>36,54 %</b>				

Re-Start ( Sekcje 1, 2, 3 )						sobota, 20 kwietnia 2024			
PKC	LOKALIZACJA	DL OS	Sekcja drog.	Odlegl. razem	czas dojazdu				
0	Serwis wyjazd				9:45				
1	Jugów		10,80	10,80	22	10:07			
<b>SS1</b>	<b>Jugów</b>	<b>3,70</b>				<b>10:10</b>			
2	Dzikowiec		16,00	19,70	30	10:40			
<b>SS2</b>	<b>Dzikowiec</b>	<b>3,95</b>				<b>10:43</b>			
2A	Regroup wjazd		10,98	14,93	25	11:08			
2B	Regroup wyjazd - Service wjazd		0,10	0,10	30	11:38			
<b>Serwis A ( Nowa Ruda Słupiec )</b>						<b>( 7,65 )</b>	<b>( 37,88 )</b>	<b>( 45,53 )</b>	<b>60</b>
2C	Service wyjazd				12:38				
<b>RZ</b>	<b>Tankowanie - wszyscy zawodnicy</b>								
1	Do kolejnego tankowania	( 7,65 )	( 37,88 )	( 45,53 )					
3	Jugów		10,80	10,80	22	13:00			
<b>SS3</b>	<b>Jugów</b>	<b>3,70</b>				<b>13:03</b>			
4	Dzikowiec		16,00	19,70	30	13:33			
<b>SS4</b>	<b>Dzikowiec</b>	<b>3,95</b>				<b>13:36</b>			
4A	Regroup wjazd		10,98	14,93	25	14:01			
4B	Regroup wyjazd - Service wjazd		0,10	0,10	30	14:31			
<b>Serwis B ( Nowa Ruda Słupiec )</b>						<b>( 7,65 )</b>	<b>( 37,88 )</b>	<b>( 45,53 )</b>	<b>60</b>
4C	Service wyjazd				15:31				
<b>RZ</b>	<b>Tankowanie - wszyscy zawodnicy</b>								
2	Do kolejnego tankowania								
5	Jugów		10,80	10,80	22	15:53			
<b>SS5</b>	<b>Jugów</b>	<b>3,70</b>				<b>15:56</b>			
6	Dzikowiec		16,00	19,70	30	16:26			
<b>SS6</b>	<b>Dzikowiec</b>	<b>3,95</b>				<b>16:29</b>			
6A	Regroup wjazd		10,98	14,93	25	16:54			
6B	Regroup wyjazd - Service wjazd		0,10	0,10	30	17:24			
<b>Serwis C ( Nowa Ruda Słupiec )</b>						<b>( 7,65 )</b>	<b>( 37,78 )</b>	<b>( 45,43 )</b>	<b>80</b>
6C	Service wyjazd				18:44				
7	Nowa Ruda		6,14	6,14	12	18:56			
<b>SS7</b>	<b>TurboJulita PowerStage - Nowa Ruda</b>	<b>1,82</b>				<b>18:59</b>			
7A	Parc Ferme		0,58	2,40	8	19:07			
		SS	Liaison	Total	%**				
<b>totals</b>		<b>24,77</b>	<b>120,26</b>	<b>145,03</b>	<b>17,08 %</b>				

# OS JUGÓW 1/3/5

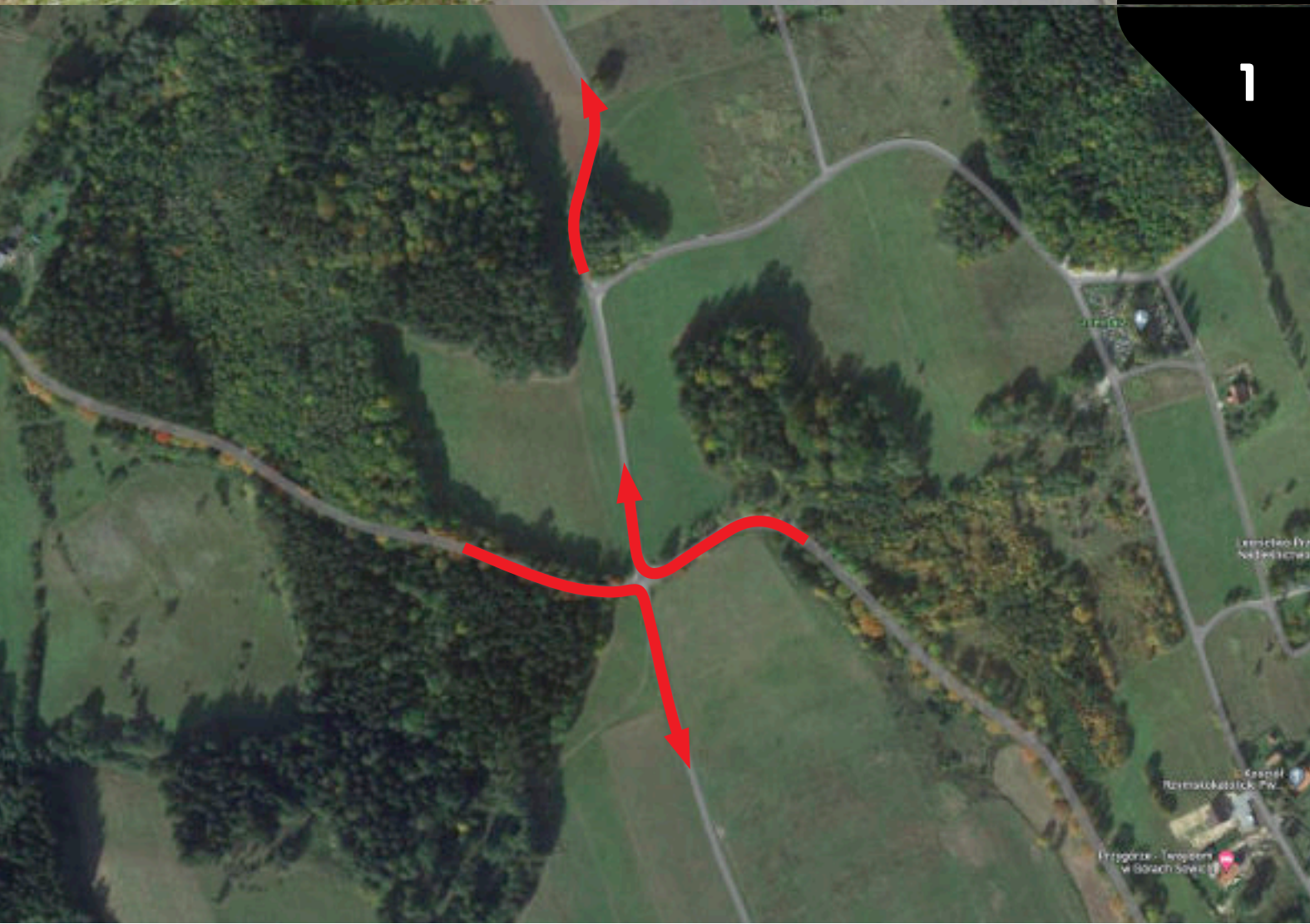
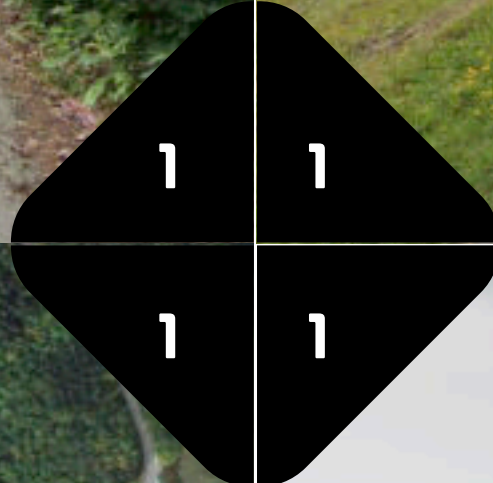
## LEGENDA:

-  MOŻLIWE MIEJSCE DLA KIBICÓW
-  TRASA OS
-  ZAMKNIĘCIE DROGI



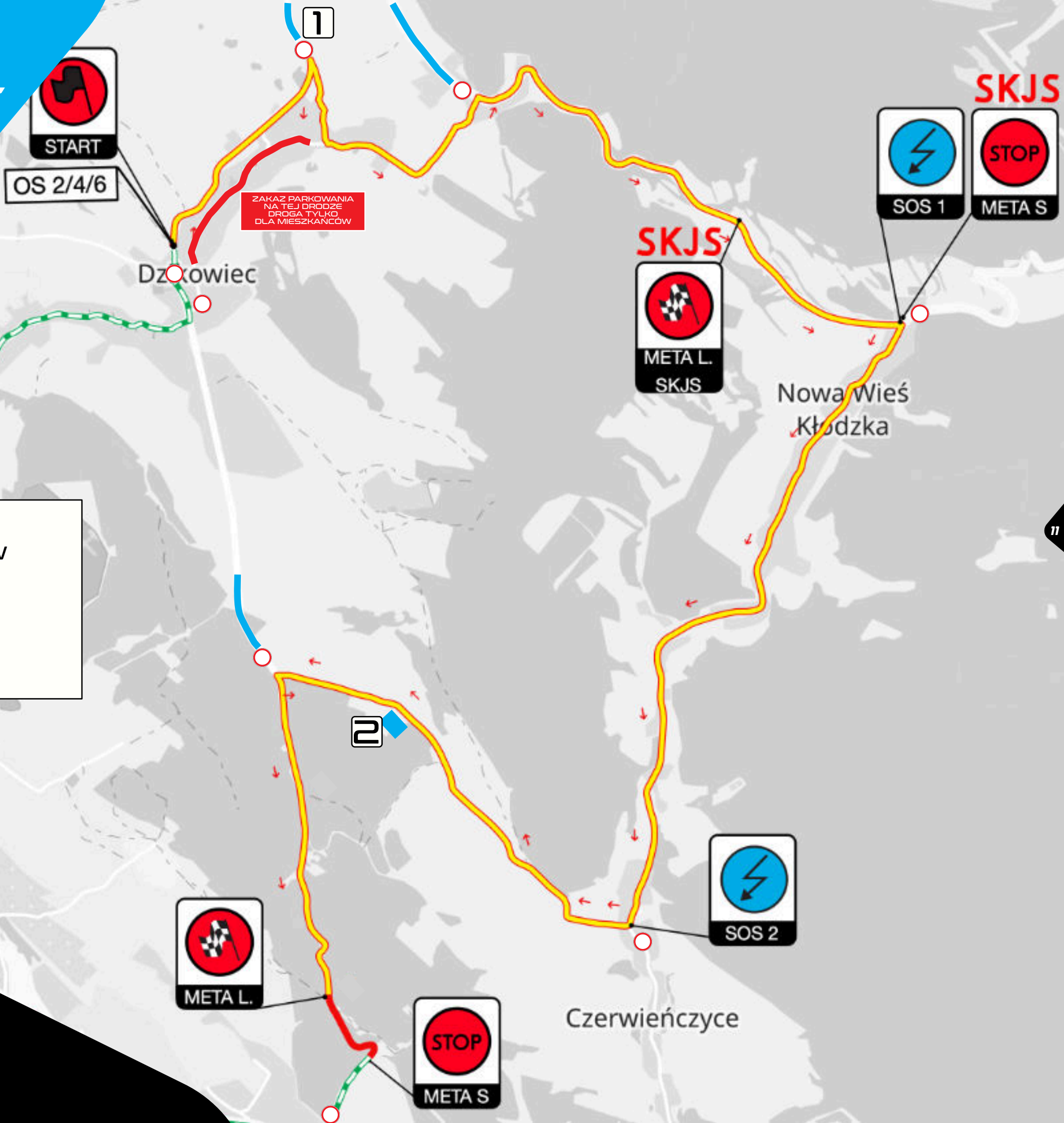
Data: 20.04.2024  
GPS KIBIC: 50.610394, 16.556492  
Miejsce: Przygórze










# OS DZIKOWIEC 2/4/6

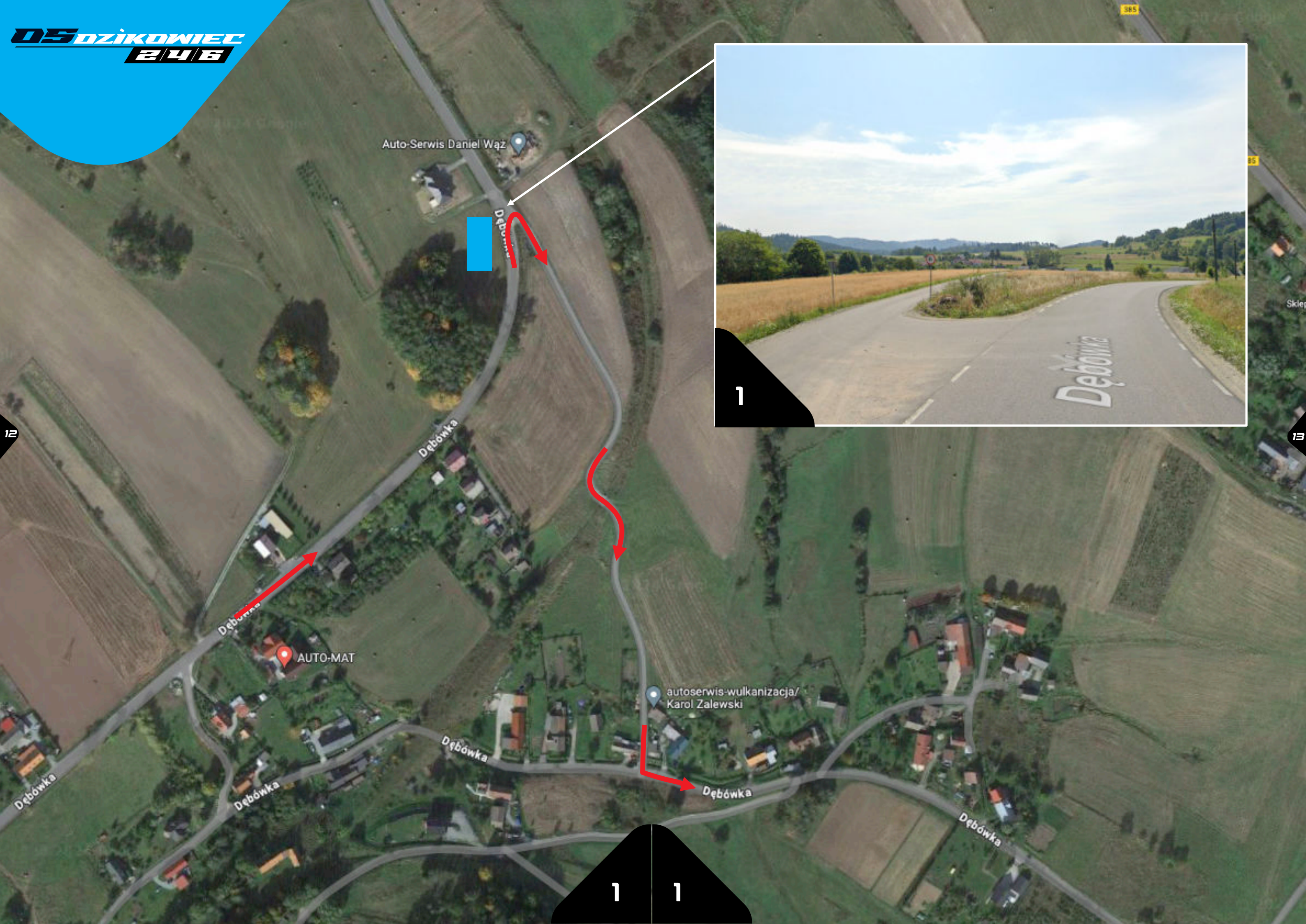


## LEGENDA:

-  MOŻLIWE DOJAZD DLA KIBICÓW  
PARKUJ WZDŁÓŻ POBOCZA  
- PO JEDNEJ STRONIE
-  TRASA OS
-  ZAMKNIĘCIE DROGI

Data: 20.04.2024  
GPS KIBIC: 50.580418, 16.579348  
Miejsce: Dzikowiec





12

13

1 1



# TARMAC™

RAJDOWE MISTRZOSTWA  
DOLNEGO ŚLĄSKA

14

TURBO  
JULITA

TURBOSPRAZNI  
FILTRY DPF  
WYKISZACI

TURBOSPRAZNI  
FILTRY DPF  
WYKISZACI

TURBOSPRAZNI  
FILTRY DPF  
WYKISZACI

TURBOSPRAZNI  
FILTRY DPF  
WYKISZACI

TURBOSPRAZNI  
FILTRY DPF  
WYKISZACI

TURBOSPRAZNI  
FILTRY DPF  
WYKISZACI



15

DIFE



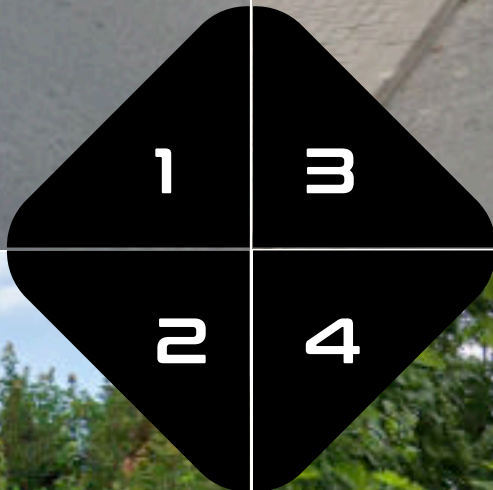
# 057 TURBOJULITA POWER STAGE

■ MIEJSCA DLA KIBICÓW



Data: 20.04.2024  
GPS startu: 50.579486, 16.508131  
Miejsce: Nowa Ruda









5

7



6

8

